



**PREFEITURA MUNICIPAL DE TRINDADE**

**PLANO LOCAL DE HABITAÇÃO DE  
INTERESSE SOCIAL**

**Volume 1**

Proposta Metodológica



Julho de 2013

# PLANO LOCAL DE HABITAÇÃO DE INTERESSE SOCIAL

Volume 1

Proposta Metodológica



Julho de 2013



**Ministério das Cidades**

Setor de Autarquia Sul, Quadra 01, lote 01/06, Bloco H, Ed. Telemundi II -  
Brasília/DF CEP: 70070-010

Telefone: (61) 2108-1000

[www.cidades.gov.br](http://www.cidades.gov.br)

**Caixa Econômica Federal - GIDUR - GO**

Rua 11, 250 - 12º andar - Centro - Goiânia - GO

Telefone: (62) 3612-1479/1480 Fax: (62) 3612-1488

[www.caixa.gov.br](http://www.caixa.gov.br)

**Prefeitura Municipal de Trindade**

Rua Dr. Irany Ferreira, 214 - S - Trindade/GO CEP:75.380-00

Telefone: (62)35067089

[www.trindade.go.gov.br](http://www.trindade.go.gov.br)

**Oliver Arquitetura**

Rua Galileu Galilei, 1.800, sala 904 - Ribeirão Preto/SP CEP:14.020-620

Telefone/Fax: (16) 3911-9596

[www.oliverarquitetura.com.br](http://www.oliverarquitetura.com.br)

[sandra@oliverarquitetura.com.br](mailto:sandra@oliverarquitetura.com.br)

Oliver Arquitetura.

Plano Local de Habitação de Interesse Social: Proposta Metodológica / por  
Oliver Arquitetura. - Ribeirão Preto, São Paulo: [s.n.], 2013.

35p.

1. Participação popular. 2. Escopo do plano. 3.Habitação de interesse  
social. I Título.

Código

<b>Revisão</b>	<b>Data</b>	<b>Modificação</b>	<b>Verificação</b>	<b>Aprovação</b>
	<b>PREFEITURA MUNICIPAL DE TRINDADE</b>			
<b>Plano Local de Habitação de Interesse Social</b>				
<b>Etapa 1 - Proposta Metodológica</b>				
Elaborado:			Aprovado:	
Verificado:			Coordenador Geral:	
Nº Contrato:			Data:	Folha:
Revisão:				



## **ESTRUTURA ADMINISTRATIVA MUNICIPAL**

**Jânio Darrot**

Prefeito

**Gleysson Cabriny**

Vice-prefeito

**Aurimar Lima**

Sub-prefeito

**José Estevam de Matos**

Controladoria Geral do Município

**Leon Gaspar Safatle**

Procuradoria Geral do Município

**João do Carmo Freire**

Secretária Extraordinária

**Onivaldo Oliveira Cabriny C. Júnior**

Secretaria Extraordinária

**Jadson Ribeiro Borges**

Secretaria Extraordinária

**Wagner Alves Costa**

Secretaria Municipal da Fazenda e Planejamento



**GOVERNO DO MUNICÍPIO DE TRINDADE - GO**  
Plano Local de Habitação de Interesse Social  
Etapa 1 - Proposta Metodológica

**Esmeraldo da Silva Filho**  
Secretária Municipal de Administração

**Gerusia de Paiva Ferreira**  
Secretário Municipal de Assistência Social e Atenção à Mulher

**Leofonso Teixeira Ramos**  
Secretário Municipal de Cultura, Esporte e Lazer

**Flávia Firminia Carvalho**  
Secretário Municipal de Desenvolvimento Econômico, Turismo e Trabalho

**Altamiro Alves de Carvalho Júnior**  
Secretário Municipal de Desenvolvimento Regional

**Eva Eny Junqueira**  
Secretário Municipal de Educação

**Jasper Meireles Bitencourt**  
Secretário Municipal de Governo e Articulação Institucional

**Edmar Antônio Alves**  
Secretário Municipal de Infraestrutura e Serviços Públicos

**Alexandre César Batista Freire**  
Secretário Municipal de Meio Ambiente

**Gercilene Ferreira**  
Secretário Municipal de Saúde

**Altamiro Alves de Carvalho Júnior**  
Secretário Municipal de Transporte e Mobilidade



**GOVERNO DO MUNICÍPIO DE TRINDADE - GO**  
Plano Local de Habitação de Interesse Social  
Etapa 1 - Proposta Metodológica

**Onival Corrêa de Azevedo**

Secretário Municipal de Planejamento Urbano e Habitação

**Marcília Melo G. Paolini**

Diretora de Habitação

**Sérgio Geraldo Pinheiro**

Secretário Executivo do COMCIDADE

**Sulamita Sulank Simão**

Arquiteta da Secretaria de Planejamento Urbano e Habitação

**Ceni Marques dos Santos Azevedo**

Assistente social da Secretaria de Planejamento Urbano e Habitação



**GOVERNO DO MUNICÍPIO DE TRINDADE - GO**  
**Plano Local de Habitação de Interesse Social**  
**Etapa 1 - Proposta Metodológica**

**EQUIPE TÉCNICA MUNICIPAL**

**Onival Corrêa de Azevedo**

Coordenador

**João Eterno Ferreira**

Vice-coordenador

**Valdivino Sales Guimarães**

Relator

**Divina Eliane G. Marques**

Suplente Relator

**Ceni Marques Azevedo**

Assistente Social

**Valmir Torres de Jesus**





## **EQUIPE TÉCNICA DA EMPRESA DE CONSULTORIA**

### **Sandra Regina Oliveira Neves**

Coordenadora da Equipe

Arquiteta e urbanista – CAU N° 19916-8

### **Thalita Duarte**

Arquiteta e urbanista – CAU N° 127167-9

### **Danilo Cisotto**

Engenheiro civil – CREA N° 831/D-RO

### **André Bei**

Advogado – OAB-SP N° 139771

### **Sabrina Gonçalves**

Cientista Social



**GOVERNO DO MUNICÍPIO DE TRINDADE - GO**  
**Plano Local de Habitação de Interesse Social**  
**Etapa 1 - Proposta Metodológica**

**ÍNDICE GERAL**

Volume 1 - Proposta Metodológica

Volume 2 - Diagnóstico do Setor Habitacional

Volume 3 - Estratégias de Ação



## SUMÁRIO

<b>APRESENTAÇÃO .....</b>	<b>9</b>
<b>1 INTRODUÇÃO .....</b>	<b>14</b>
<b>2 ATRIBUIÇÕES E RESPONSABILIDADES DO CORPO TÉCNICO .....</b>	<b>15</b>
2.1 EQUIPE PREFEITURA .....	15
2.1.1 Atribuições e Responsabilidades .....	16
2.2 EQUIPE EMPRESA DE CONSULTORIA .....	17
2.2.1 Atribuições e Responsabilidades .....	17
<b>3 PROCEDIMENTOS PARA A REALIZAÇÃO DAS ETAPAS E PRODUTOS ....</b>	<b>18</b>
<b>4 FORMAS DE DAR PUBLICIDADE AO INÍCIO E AO TÉRMINO DOS TRABALHOS COM A APRESENTAÇÃO DA EQUIPE E DOS MECANISMOS DE PARTICIPAÇÃO POPULAR E DE ACESSO ÀS INFORMAÇÕES .....</b>	<b>21</b>
<b>5 ESTRATÉGIAS DE COMUNICAÇÃO, MOBILIZAÇÃO E PARTICIPAÇÃO DA POPULAÇÃO, COM A IDENTIFICAÇÃO DOS DIFERENTES ATORES .....</b>	<b>23</b>
<b>6 CRONOGRAMA DE EVENTOS DE DISCUSSÃO.....</b>	<b>31</b>
<b>7 PRAZOS CUSTOS ESTIMADOS PARA AS TRÊS ETAPAS E PRODUTOS ...</b>	<b>32</b>
<b>8 FORMAS DE ARTICULAÇÃO COM OUTROS PROGRAMAS E AÇÕES.....</b>	<b>33</b>



## **LISTA DE ILUSTRAÇÕES**

Figura 1 - Fluxograma do processo de mobilização social.....	24
Quadro 1 - Composição da equipe técnica da Prefeitura de Trindade.....	15
Quadro 2 - Composição da equipe técnica da empresa de consultoria .....	17
Quadro 3 - Dados Solicitados a Prefeitura Municipal de Trindade .....	20
Quadro 4 - Atores e parceiros .....	30



**GOVERNO DO MUNICÍPIO DE TRINDADE - GO**  
**Plano Local de Habitação de Interesse Social**  
**Etapa 1 - Proposta Metodológica**

**LISTA DE TABELAS**

Tabela 1 - Cronograma Físico-financeiro .....32



## **LISTA DE SIGLAS**

APA -Área de Proteção Ambiental

APP - Área de Preservação Permanente

CadÚnico - Cadastro Único

DATASUS - Banco de Dados do Sistema Único de Saúde

Embrapa - Empresa Brasileira de Pesquisa Agropecuária

FJP - Fundação João Pinheiro

IBGE - Instituto Brasileiro de Geografia e Estatística

IMB - Instituto Mauro Borges de Estatísticas e Estudos Socioeconômicos

INEP - Instituto Nacional de Estudos e Pesquisas Educacionais

IPEA - Instituto de Pesquisas Econômicas Aplicadas

PLHIS - Plano Local de Habitação de Interesse Social

PNAD - Pesquisa Nacional por Amostra de Domicílio

POF - Pesquisa de Orçamentos Familiares

SNIS - Sistema Nacional de Informações sobre Saneamento

ZEIS - Zonas Especiais de Interesse Social



## APRESENTAÇÃO

Este documento apresenta o Produto 1 – Proposta Metodológica do Plano Local de Habitação de Interesse Social (PLHIS) de Trindade, referente ao Contrato nº 219/2013 firmado entre a Prefeitura de Trindade e a empresa de consultoria Oliver Arquitetura Ltda., por meio do Pregão Presencial nº 022/2013.

O processo de elaboração do PMHIS contempla 3 etapas que resultam em um conjunto de objetivos, metas, diretrizes e instrumentos de ação e intervenção para o setor habitacional. Dentre os produtos que compõem o PLHIS de Trindade, o Produto 1, agora apresentado, se insere contextualmente no escopo do PLHIS conforme se demonstra a seguir:

### • Etapa 1 - Proposta Metodológica

**Produto Final:** - **Relatório da Proposta Metodológica;**

- Relatório demonstrativo da realização das atividades de discussão e pactuação da proposta metodológica;
- Relatório demonstrativo da realização das atividades envolvendo os seguimentos sociais e os demais setores envolvidos na questão habitacional;
- Relatório demonstrativo da capacitação dos técnicos municipais.

### • Etapa 2 - Diagnóstico do Setor Habitacional

**Produto Final:** - **Relatório do Diagnóstico do Setor Habitacional;**

- Relatório demonstrativo da realização das atividades de discussão do Diagnóstico com a equipe técnica municipal;
- Relatório demonstrativo da realização das atividade de discussão e pactuação do Diagnóstico com a população e os segmentos sociais;



**GOVERNO DO MUNICÍPIO DE TRINDADE - GO**  
Plano Local de Habitação de Interesse Social  
Etapa 1 - Proposta Metodológica

- Etapa 3 - Estratégias de Ação

Produto Final:       - Relatório das Estratégias de Ação;  
                              - Relatório demonstrativo da realização das Audiências  
                              Públicas.

O documento que ora se apresenta, primeiro produto do referido contrato, estabelece as atividades a serem executadas para o desenvolvimento do Plano Municipal de Habitação de Interesse Social de Trindade. É a Proposta Metodológica que estrutura as três etapas do PLHIS, norteia os procedimentos e define como a proposta deverá ser pactuada com a sociedade.

Assim, o conteúdo da Proposta Metodológica é composto pelos procedimentos para a elaboração do Plano e os mecanismos de efetivação da participação da sociedade no processo de construção do Plano.





## 1 INTRODUÇÃO

A elaboração do Plano Local de Habitação de Interesse Social insere-se no contexto de mudanças no quadro institucional do país e a progressiva responsabilização dos municípios pela elaboração e implementação de políticas, como a urbana e a habitacional. Marco inicial nesse quadro, a Constituição Federal de 1988, no bojo do processo de redemocratização pelo qual passava o país, implementa a descentralização administrativa e fortalece o papel dos municípios.

Fazem parte desse contexto, a aprovação do Estatuto da Cidade em 2001, a criação do Ministério das Cidades em 2003, e a recente criação do Sistema Nacional de Habitação de Interesse Social (SNHIS), que se propõe articular as ações e recursos das diversas esferas de governo e dos agentes comprometidos em enfrentar o problema habitacional. Neste Sistema, insere-se o Fundo Nacional de Habitação de Interesse Social (FNHIS), fruto de anos de mobilização dos movimentos por moradia e reforma urbana.

Esse novo desenho institucional coloca para os municípios a tarefa de criar e aperfeiçoar o seu quadro normativo, a partir dos instrumentos criados pelo próprio Estatuto das Cidades e das responsabilidades que passam a assumir, criando mecanismos administrativos, no âmbito de suas políticas habitacionais, que permitam atender às exigências dos Planos Diretores e, agora, a adesão ao SNHIS.

Assim, o Plano Local de Habitação de Interesse Social integra as ações financiadas pelo Fundo Nacional de Habitação de Interesse Social – FNHIS. O objetivo principal do FNHIS é contribuir com Estados, Distrito Federal e Municípios na elaboração de seus PLHIS para que construam com os agentes sociais um conjunto de objetivos, metas, diretrizes, instrumentos, ações e intervenções para o setor habitacional.

Para ter acesso aos recursos do Fundo Nacional de Habitação de Interesse Social, nos termos da Lei nº 11.124, de 16 de junho de 2005 que dispõe sobre o Sistema Nacional de Habitação de Interesse Social e das Resoluções nºs 15, 7 e 2 do Conselho Gestor do FNHIS, os Estados, Municípios e Distrito Federal deverão elaborar seus Planos de Habitação de Interesse Social.



## 2 ATRIBUIÇÕES E RESPONSABILIDADES DO CORPO TÉCNICO

O PLHIS de Trindade será desenvolvido por duas equipes: uma formada por técnicos Prefeitura Municipal de Trindade e outra, formada pelos técnicos da empresa de consultoria contratada, a Oliver Arquitetura. Estas duas equipes deverão realizar as tarefas em constante interação.

Desta forma, a coordenação geral dos trabalhos propriamente dita ficará a cargo destas duas equipes: a da Prefeitura e a da Empresa Consultora.

### 2.1 EQUIPE PREFEITURA

Nome	Cargo / especificação profissional
Onival Corrêa de Azevedo	Coordenador
João Eterno Ferreira	Vice-coordenador
Valdivino Sales Guimarães	Relator
Divina Eliane G. Marques	Suplente Relator
Ceni Marques Azevedo	Assistente Social
Valmir Torres de Jesus	

Quadro 1 - Composição da equipe técnica da Prefeitura de Trindade



### 2.1.1 Atribuições e Responsabilidades

A equipe da Prefeitura ficará responsável pela coordenação geral do trabalho, pelo fornecimento dos dados necessários à elaboração dos estudos e pela divulgação do PLHIS. A Prefeitura fará o acompanhamento dos trabalhos através da Comissão Municipal do PLHIS.

São atribuições e responsabilidades da Prefeitura Municipal através do Conselho da Cidade:

- Promover a divulgação de todos os eventos incentivando a participação da sociedade e consultar e convidar as entidades representativas da cidade e conselhos afins;
- Oferecer a infraestrutura necessária para acontecimento dos eventos;
- Promover a articulação e intercâmbio entre o Prefeito, os Conselhos, as Secretarias Municipais envolvidas e a Empresa de Consultoria;
- Repassar as informações disponíveis a Empresa de Consultoria;
- Participar do debate do PLHIS – Trindade com a população em parceria com a consultoria nas atividades participativas;
- Enviar os dados solicitados pela consultoria descritos no Quadro 3;
- Elaborar e emitir convocações;
- Analisar e atestar os produtos apresentados pela consultoria;
- Disponibilizar nos site oficial da Prefeitura o produto de todas as etapas.



## 2.2 EQUIPE EMPRESA DE CONSULTORIA

Nome	Cargo / especificação profissional
Sandra Regina de Oliveira Neves	Coordenadora Geral / Arquiteta e Urbanista
Thalita Duarte	Arquiteta e Urbanista
Danilo Cisotto	Engenheiro Civil
Ana Carolina Alves	Economista
André Bei	Advogado
Patrícia Sacchini	Assistente Social
Sabrina Gonçalves	Cientista Social

Quadro 2 - Composição da equipe técnica da empresa de consultoria

### 2.2.1 Atribuições e Responsabilidades

A equipe da empresa de consultoria ficará responsável pela estruturação metodológica dos estudos de apoio ao PLHIS - Trindade e pelo gerenciamento de todos os aspectos técnicos necessários ao desenvolvimento do Plano.

São atribuições e responsabilidades da Empresa de Consultoria:

- Desenvolver atividades técnicas de compilação de dados para análise do cenário atual, com base nas informações apresentadas pelos técnicos da Prefeitura e demais setores envolvidos com a questão habitacional e nos dados oficiais disponíveis;
- Apoiar a Prefeitura de Trindade nas discussões do PHIS nas Audiências Públicas;



**GOVERNO DO MUNICÍPIO DE TRINDADE - GO**  
Plano Local de Habitação de Interesse Social  
Etapa 1 - Proposta Metodológica

- Preparar material no programa Power Point para fins de apresentação do conteúdo dos produtos das etapas nas audiências públicas, assim como, fazer a apresentação.
- Levantar dados junto aos órgãos municipais, estaduais e federal;
- Elaborar os documentos correspondentes aos relatórios descritos no Produto Final das etapas 1, 2 e 3 conforme descrito no termo de referência;
- Fornecer cópias do material referente ao Produto Final de todas as etapas de trabalho em versão magnética (CD), impressão preliminar e impressão final;
- Esclarecer a Comissão Municipal do PLHIS sobre o conteúdo dos relatórios em reuniões de nivelamento.

### **3 PROCEDIMENTOS PARA A REALIZAÇÃO DAS ETAPAS E PRODUTOS**

Para a identificação dos problemas habitacionais, serão necessários levantamentos junto a diversas fontes de informação. A partir da coleta destes dados, as informações serão agrupadas em relatórios e sistematizadas através de gráficos, tabelas, mapas, etc afim de estimar o déficit e as inadequações habitacionais em Trindade, e assim propor medidas que os reduza de maneira significativa e estratégias de monitoramento contínuo.

As informações necessárias para a elaboração dos relatórios serão extraídas de várias bases de dados. A seguir, estão listadas as principais fontes disponíveis que tratam de temas fundamentais ao PLHIS - Trindade.

- Ministério das Cidade: Sistema Nacional de Informações sobre Saneamento (SNIS);

Guia de Adesão ao Sistema Nacional de Habitação de Interesse Social, 2008;



GOVERNO DO MUNICÍPIO DE TRINDADE - GO  
Plano Local de Habitação de Interesse Social  
Etapa 1 - Proposta Metodológica

- IBGE: Censo Demográfico;  
Pesquisa Nacional por Amostra de Domicílio (PNAD);  
Pesquisa de Orçamentos Familiares (POF);
- Estudo do Déficit Habitacional no Brasil - Fundação João Pinheiro (FJP);
- Instituto de Pesquisas Econômicas Aplicadas (IPEA);
- Instituto Nacional de Estudos e Pesquisas Educacionais (INEP);
- Banco de Dados do Sistema Único de Saúde (DATASUS);
- Empresa Brasileira de Pesquisa Agropecuária (Embrapa);
- Caixa Econômica Federal;
- Instituto Mauro Borges de Estatísticas e Estudos Socioeconômicos (IMB);
- Secretaria de Estado de Desenvolvimento da Região Metropolitana de Goiânia;
- Cadastro Único (CadÚnico);
- Prefeitura Municipal de Trindade.

No caso específico do desenvolvimento da Etapa 2 – Diagnóstico do Setor Habitacional, a Consultoria necessitará de informações dos órgãos da administração municipal. Caberá ao coordenador da comissão de acompanhamento do PLHIS viabilizar o fornecimento das mesmas. O abaixo estão relacionados os dados solicitados à Prefeitura Municipal de Trindade:

Assunto	Informações necessárias
Inserção regional e características do município	<ul style="list-style-type: none"><li>• Lista atualizada das secretarias municipais e seus respectivos secretários;</li><li>• Base cartográfica do município e imagens de satélite.</li></ul>
	<ul style="list-style-type: none"><li>• Problemas locais que demandam soluções regionais.</li></ul>
Atores sociais e suas capacidades	<ul style="list-style-type: none"><li>• Grupos sociais que atuam no setor habitacional e suas capacidades (Associações de Bairros, lideranças comunitárias, movimentos populares, cooperativas, associações empresariais, associações técnico-profissionais,</li></ul>



**GOVERNO DO MUNICÍPIO DE TRINDADE - GO**  
**Plano Local de Habitação de Interesse Social**  
**Etapa 1 - Proposta Metodológica**

	Universidades, Conselho Municipais etc).
Necessidades habitacionais	<ul style="list-style-type: none"><li>• Identificação, caracterização e espacialização dos assentamentos precários, irregulares, clandestinos, aglomerados subnormais e cortiços;</li><li>• Estimativa da população moradora dos assentamentos precários;</li><li>• Perfil socioeconômico da população moradora em assentamentos precários, irregulares, clandestinos, aglomerados subnormais e cortiços;</li><li>• Identificação do grau de conservação ou deterioração dos conjuntos habitacionais;</li><li>• Identificação dos assentamentos localizados em áreas impróprias a ocupação como: APPs, APAs, encostas etc</li><li>• Identificação das áreas sem infraestrutura como sistema de abastecimento de água, luz, esgotamento sanitário, pavimentação, iluminação pública, coleta de lixo etc</li></ul> <hr/> <ul style="list-style-type: none"><li>• Dados sobre a zona rural do município: equipamentos comunitários, núcleos urbanos isolados, assentamentos etc</li></ul> <hr/> <ul style="list-style-type: none"><li>• Identificação de vazios urbanos (áreas públicas ou privadas desocupadas).</li></ul>
Oferta habitacional	<ul style="list-style-type: none"><li>• Produção de moradias financiadas/patrocinadas pelo poder público;</li><li>• Projetos e investimentos na área habitacional;</li><li>• Projetos habitacionais em andamento;</li><li>• Programas habitacionais ativos no município</li></ul> <hr/> <ul style="list-style-type: none"><li>• Mapeamento das zonas especiais de interesse social (ZEIS)</li></ul>
Marcos regulatórios e legais	<ul style="list-style-type: none"><li>• Plano Diretor, Lei de Uso e Ocupação do Solo, Código de obras, Código de Posturas, Legislação Ambiental própria, Lei de ZEIS, Conselho e Fundo Municipal de Habitação, Leis de Regularização Fundiária e outras</li></ul> <hr/> <ul style="list-style-type: none"><li>• Instrumentos urbanísticos aplicados na política habitacional</li></ul>
Condições institucionais e administrativas	<ul style="list-style-type: none"><li>• Identificação de recursos humanos tecnicamente qualificados para a realização de serviços habitacionais e de infraestrutura urbana</li></ul>

Quadro 3 - Dados Solicitados a Prefeitura Municipal de Trindade



#### **4 FORMAS DE DAR PUBLICIDADE AO INÍCIO E AO TÉRMINO DOS TRABALHOS COM A APRESENTAÇÃO DA EQUIPE E DOS MECANISMOS DE PARTICIPAÇÃO POPULAR E DE ACESSO ÀS INFORMAÇÕES**

Para a elaboração da metodologia das atividades participativas, partimos do pressuposto que quanto mais bem informado o cidadão estiver em relação ao assunto em questão, suas escolhas serão mais conscientes.

O acesso a informação além de ser um direito de todos cidadãos, estabelecido por lei, também contribui para aumentar a eficiência e transparências das ações do poder público. Dentro desta mesma perspectiva, as tomadas de decisões por parte do poder público serão alicerçadas em informações amplas e de qualidade, resultando em ganho para a comunidade de maneira geral.

O início do trabalho será marcado por uma reunião de apresentação da equipe técnica, tanto da consultoria quanto da prefeitura municipal, esclarecimentos a respeito dos temas a serem abordados, cronograma das atividades participativas e apresentação das etapas de trabalho. Em seguida, o conteúdo da Etapa 2 será pactuada com a população para apresentação do cenário atual do setor habitacional do município. A Audiência Pública encerrará o ciclo de desenvolvimento do PLHIS, nessas oportunidade será feito um apanhado geral de todo processo de desenvolvimento do Plano e apresentadas medidas para a redução significativa dos problemas habitacionais diagnosticados no município.

Estas atividades tem o objetivo de estimular o reconhecimento a respeito dos assuntos debatidos de maneira a sensibilizar a população. Para melhor esclarecimento o conteúdo será apresentado de forma interativa e clara através de linguagem compreensível, fazendo-se uso de slides explicativos e abrindo-se espaços para considerações e esclarecimentos.

Os formatos propostos são de reuniões desenvolvidas no período da noite, tendo em vista o acolhimento do maior número de pessoas, sendo uma parte do tempo dedicada às exposições e a segunda parte para discussões e elaboração de manifestações sobre o tema de cada reunião.





**GOVERNO DO MUNICÍPIO DE TRINDADE - GO**  
Plano Local de Habitação de Interesse Social  
Etapa 1 - Proposta Metodológica

No formato proposto inclui-se a realização de uma rápida sondagem de opinião sobre a situação do setor habitacional do município, através da aplicação de um breve questionário.

O preenchimento do questionário será feito pelo próprio participante e será recolhido no final da reunião, sendo que não haverá identificação das pessoas que responderão à sondagem.

As reuniões participativas deverão ser desenvolvidas conforme sequência indicada a seguir:

**Abertura:** Será feita pelo coordenador do trabalho que fará as devidas apresentações, explicará os motivos da realização da reunião bem como a agenda de realização das demais atividades participativas.

**Apresentação Técnica:** Será apresentado um resumo do resultado dos estudos do conteúdo em questão. A apresentação será desenvolvida de forma didática usando recursos visuais.

**Esclarecimento:** O palestrante e os demais técnicos presentes irão responder perguntas, fazer esclarecimentos e anotar as considerações dos presentes.

**Encerramento:** Dependendo da dinâmica ocorrida serão fechados acordos para realização das próximas reuniões ou alterações no conteúdo apresentado.



## **5 ESTRATÉGIAS DE COMUNICAÇÃO, MOBILIZAÇÃO E PARTICIPAÇÃO DA POPULAÇÃO, COM A IDENTIFICAÇÃO DOS DIFERENTES ATORES**

Essa etapa de trabalho tem como desígnio assegurar ampla divulgação das atividades participativas que legitimam ainda mais o processo participativo.

A divulgação das reuniões ficará sob a responsabilidade da Prefeitura Municipal de Trindade e deverão ser respeitados os seguintes itens:

- Divulgação através de veículos publicitários locais (jornais, rádio e site da prefeitura), da realização das atividades, informando local, data e formato do evento e divulgando número de telefone e e-mail para esclarecimentos. Os anúncios precisam ser iniciados no mínimo 10 dias antes da data do evento;
- Envio de ofícios convite às autoridades locais, representantes da sociedade civil, e aos atores sociais listados no Quadro 4.
- Anexação de faixa e banners em pontos estratégicos do município, tais como: postos de saúde, escolas e CRAS.

A seguir apresentamos um fluxograma de passo a passo da proposta metodológica e de como será desenvolvido processo de mobilização social aplicado neste Plano.



GOVERNO DO MUNICÍPIO DE TRINDADE - GO  
Plano Local de Habitação de Interesse Social  
Etapa 1 - Proposta Metodológica

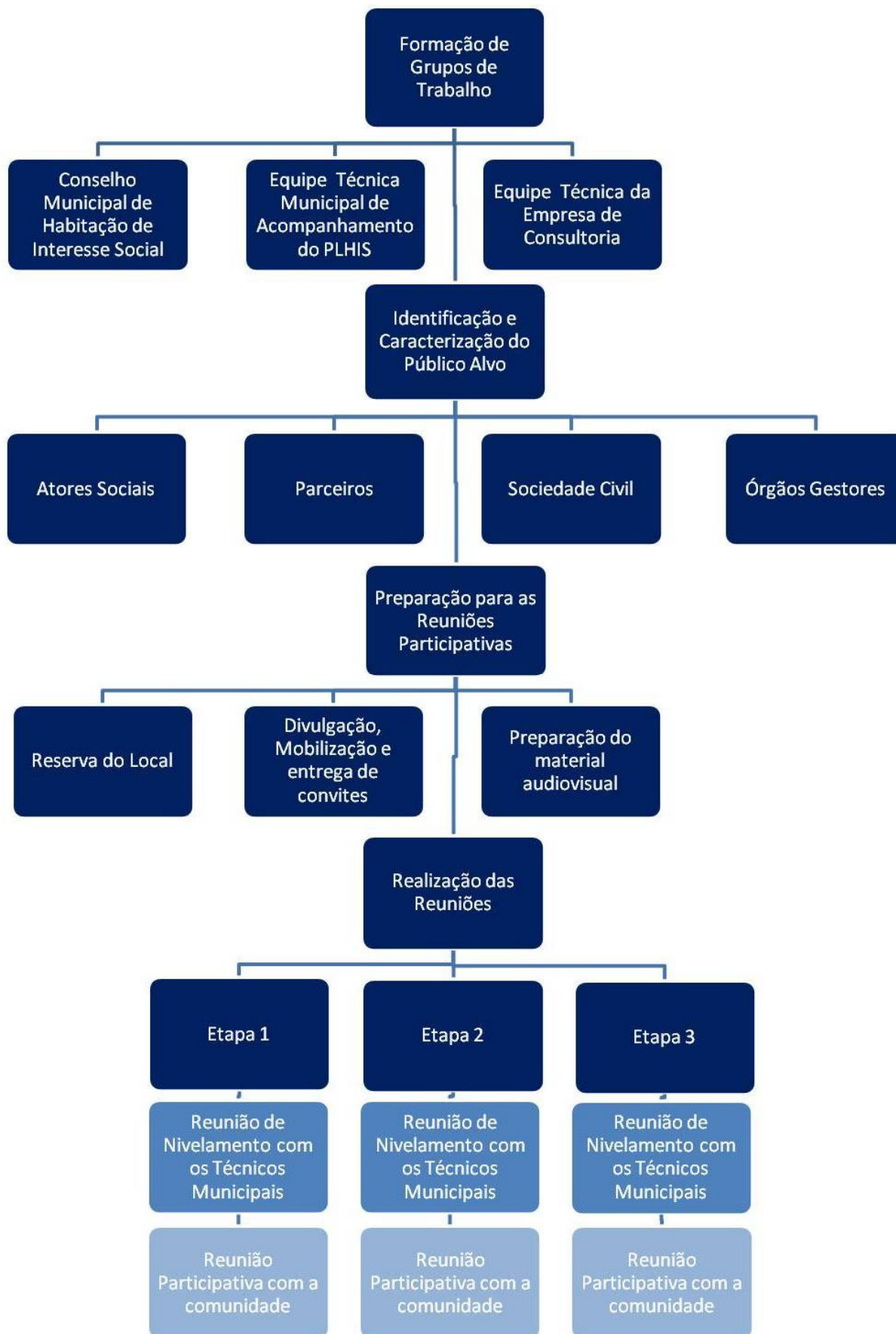


Figura 1 - Fluxograma do processo de mobilização social  
Elaboração: Oliver Arquitetura



**GOVERNO DO MUNICÍPIO DE TRINDADE - GO**  
Plano Local de Habitação de Interesse Social  
Etapa 1 - Proposta Metodológica

A mobilização social tem como fio condutor a integração ensino-serviço-comunidade, e deve ser realizada de maneira multidisciplinar, integrando diferentes departamentos municipais e atores sociais.

Com a intenção de mobilizar e sensibilizar a sociedade civil, entidades, instituições, técnicos, enfim, toda população do município de Trindade, a participar de espaços de socialização de informação e capacitação nos processos decisórios sobre os mecanismos e instrumentos de gestão municipal, foram identificados os programas e projetos desenvolvidos atualmente pelos departamentos de Saúde, Educação e Desenvolvimento Social.

A identificação dessas ações é de extrema importância por atuarem de forma direcionada em diferentes setores do território municipal, possibilitando a sustentabilidade desse circuito de ações por meio do fortalecimento da participação social nas políticas públicas, através da organização e mobilização comunitária.

Atores sociais e parceiros são todos os indivíduos, grupos, entidades, organizações ou comunidades que estabelecem alguma relação de envolvimento com a sociedade de forma geral, seja abraçando determinadas causas, representando algum grupo ou até mesmo através de denúncias e reivindicações. Desta forma, a idéia de atores sociais e parceiros não se limitam apenas a pessoas, grupos sociais e instituições, mas também podem ser atores sociais os sindicatos, partidos políticos, uma empresa, jornais, rádio, igrejas etc.

Tendo em vista a importância da consulta aos diferentes segmentos da comunidade, diretamente ou indiretamente envolvidos, quando da elaboração, aprovação, implementação, avaliação e revisão do PLHIS, como meio para assegurar sua eficiência e sustentabilidade, o presente relatório relacionou os atores de vários seguimentos da sociedade que ajudarão a criar uma base mais sólida no enfrentamento dos problemas habitacionais de Trindade. São eles:

Atores sociais	Presidente	Endereço	CEP	Telefone
Conselho Consultivo das Associações de Bairro – CCAB	Alvainer dos Santos	Av. 40 Qd. 12 Lt. 15 Setor Renata Park	75.380-000	(62)9962-5397
Setor Laguna Park	Luzia Apolinário da Silva	End: Rua 1005-A Qd. 04 Lt. 06 Setor Laguna Park	75.380-000	Luzia - 3505-5969; José Humberto –



GOVERNO DO MUNICÍPIO DE TRINDADE - GO  
Plano Local de Habitação de Interesse Social  
Etapa 1 - Proposta Metodológica

	José Humberto Duarte de Souza			(62)3506-2442 e (62)9928-5372
Setor Monte Sinai	Hilton Antônio Fortes		75.380-000	(62)8454-5355
Setor Morada do Lago	-	-	75.380-000	-
Setor Vida Nova 2º Região Chácara Cristo Redentor :Chácara Stª Luzia Setor Serra Dourada Setor Samarah Vila Pai Eterno	Cilça Paula da Silva	Av. E nº 360 Vila Pai Eterno	75.380-000	(62)3505-0443 (62)9626-2225
Setor Bela Vista Setor Jd. Decolores	Mauro do Espírito Santo	Rua 07 nº 37 Qd. 25 Lt. 04 Setor Jd. Decolores	75.380-000	(62)3505-2126 (62)9107-6574
Setor Mariópolis	Alrelino Joaquim de Sousa	Rua G. Greco Qd. 10 Lt. 11 Setor Mariópolis	75.380-000	(62)9634-4954
Vale dos Sonhos				
Setor Garavelo I Setor Garavelo II Residencial Vieira				
Setor Barcelos Setor Cristina	Francisco Cavalcante Guedes	Rua 07 de Setembro Qd. 03 Lt. 09 Setor Cristina	75.380-000	(62)3577-4799 Trab.:(62)3294- 5670
Conj. Privê Elias Setor Jd. Marista Setor Morada do Bosque Setor Núcleo Anhanguera Setor Pontakayana	José Felipe de Sousa	Rua das Jabuticabeiras Qd. 87 Lt. 14 Setor Pontakayana	75.380-000	(62)3577-1372
Residencial Araguaia	Demerval Cândido de Oliveira	End: Rua Ataíde Soares Qd. 04 Lt. 03 Residencial Araguaia	75.380-000	
Conj. Rio Vermelho	Lázaro Abissair Bastos	End: Rua Washington Luiz Qd. 03 Lt. 10 Conj. Rio Vermelho	75.380-000	(62)9239-1768
Setor Jd. da Luz			75.380-000	
Setor Jd. das Oliveiras			75.380-000	
Renata Park	Wolney dos Santos Melo	End: Rua 60 Qd. 16 Lt. 04 Setor Renata Park	75.380-000	(62)3577-4713 (62)9989-0931
Setor Bandeirantes			75.380-000	



GOVERNO DO MUNICÍPIO DE TRINDADE - GO  
Plano Local de Habitação de Interesse Social  
Etapa 1 - Proposta Metodológica

Conj. Dona Íris I			75.380-000	
Setor Dona Íris II			75.380-000	
Estância Aroeira			75.380-000	
Setor Jd. Ipanema I			75.380-000	
Setor Jd. Ipanema II			75.380-000	
Setor Jd. Floresta	Marcos Alves Teixeira	Rua dos Roxinóis	75.380-000	(62)9654-3884
Setor Maysa I	Oséas Jesus Souza	Rua Cristalândia Qd. 26 Lt. 08 Setor Maysa I	75.380-000	(62)3294-5624
Setor Maysa II			75.380-000	
Setor Maysa III	José Machado de Freitas - Foi para a Espanha	End: Rua Silvanópolis Qd. 171 Lt. 50 Setor Maysa III	75.380-000	(62)3577-5906 (62)9923-0809
Setor Jd. Nossa Senhora de Fátima			75.380-000	
Setor Palmares	Antônio Ivo Sobrinho	End: Av. Lírio Qd. 41 Lt. 01 Setor Palmares	75.380-000	-
Vila Jd. Salvador			75.380-000	
Vila João Braz			75.380-000	
Vila Pai Eterno	Cilça Paula da Silva	Av. E nº 360 Vila Pai Eterno	75.380-000	(62)3505-0443 (62)9626-2225
Cidade Velha			75.380-000	
Setor Stº Onofre			75.380-000	
Vila Willian			75.380-000	
Vila Pe. Renato			75.380-000	
Setor Ana Rosa			75.380-000	
Bairro Santuário			75.380-000	
Setor Cristina II			75.380-000	
Conj. Arco Íris			75.380-000	
Conj. Sol Dourado	Cisley Maria de Oliveira	Rua 06 Qd. 13 Lt. 17 Conj. Sol Dourado	75.380-000	
Setor Jd. Novo Horizonte			75.380-000	
Setor Jd. Tamareiras	Maria Madalena de Melo	Rua B Qd. 01 Lt. 22 Setor Jd. Tamareiras	75.380-000	(62)3506-3049 (62)9928-2517
Recanto do Lago			75.380-000	
Setor Sol Dourado	Maria Clarete Machado Araújo	Rua 201 esq.c/Rua 200 Setor Sol Dourado	75.380-000	



GOVERNO DO MUNICÍPIO DE TRINDADE - GO  
Plano Local de Habitação de Interesse Social  
Etapa 1 - Proposta Metodológica

Vila Abrão Manoel			75.380-000	
Vila Arco Íris			75.380-000	
Vila dos Sonhos	Eunice Maria de Jesus Pereira	Rua 231 Qd. 02 Lt. 32 Vila dos Sonhos	75.380-000	
Vila Roberto Monteiro			75.380-000	
Setor Jd. Primavera			75.380-000	
Vila Nossa Senhora do Perpétuo Socorro			75.380-000	
Setor Estrela do Oriente			75.380-000	
Setor Sul			75.380-000	
Vila Amador			75.380-000	
Vila Jussara			75.380-000	
Residencial das Neves			75.380-000	
Setor Oeste			75.380-000	
Vila Carvelo			75.380-000	
Vila St. Afonso			75.380-000	
Setor Jd. Imperial	Luzia Apolinário da Silva José Humberto Dduarte de Souza	Rua 1005-A Qd. 04 Lt. 06 Setor Laguna Park	75.380-000	Luzia – (62)3505-5969 José Humberto – (62)3506-2442 e (62)9928-5372
Residencial Marise			75.380-000	
Setor Solange			75.380-000	
Setor Novo Paraíso			75.380-000	
Povoado de Santa Maria	Antônia Andrade Ferreira	Rua Anibas Domingues nº 28 Povoado de Santa Maria	75.380-000	(62)9237-0937
Academia Trindadense de Letras, Ciências e Artes – ATLECA “Casa da Cultura Gabriel Alves de Carvalho”	Profª Iraci Borges	Av. Manoel Monteiro, s/nº - Vila Jd. Salvador	75.380-000	(62)3505-1254
Associação Comercial, Industrial e Agropecuário de Trindade - ACIAT	César Luiz Neto	Rua Boa Vista, nº 161, Centro	75.380-000	(62)3505-6779
Associação Cultural Arte Livre – ACAL	Maestro Schubert Dias de Freitas	Av. Stº Afonso s/nº Vila Nossa Senhora do Perpétuo Socorro		
Associação de desenvolvimento da comunidade Cigana de Goiás – ADCC – GOIÁS	Jesus Manoel Soares	Rua 56 nº 55 Vila Pai Eterno	75.380-000	(62)3506-2529 (62)8416-0021



GOVERNO DO MUNICÍPIO DE TRINDADE - GO  
Plano Local de Habitação de Interesse Social  
Etapa 1 - Proposta Metodológica

Associação dos Deficientes Físicos de Trindade – ADEFRITIN	Regiane da Silva Pereira			(62)3505-7228 (62)9984-0723
Aug.ª e Ben.ª Loj.ª Simb.ª Trindade nº 58 da Gr.ª Lojas do Estado de Goiás	Venerável – Isame Kalil Ganhoun	Rua 06, nº 167 Bairro Santuário	75.380-000	(62)3505-2414
Aug.ª e Resp.ª Loj.ª Simb.ª João Braz nº 1.116 da Gr.ª Or.ª do Brasil	Venerável – Drº Paulo Césarª Borges	Rua Minas Gerais, nº 194, Centro	75.380-000	(62)3505-2467
Câmara de Dirigentes Lojistas – CDL	Jário Alves do Prado	Rua Pereira Lima, nº 10 Centro	75.380-000	(62)3505-0150
Capítulo Trindade nº 75 da Ordem DeMolay para o Brasil Aug.ª e Ben.ª Loj.ª Simb.ª Trindade nº 58	Rua 06 nº 167 Bairro Santuário		75.380-000	(62)3505-2419
Casa da Terceira Idade	Eulábia Menezes Lourenço de Lima	Rua Carmo Rio Verde Qd. 129 Lt. 26	75.380-000	(62)3577-2780 (62)9107-5614
Centro de Divulgação do Islam do Estado de Goiás	Jamil Nagib Ghannoum	Rua Eugênio Jardim nº 205 Centro	75.380-000	3505-1150
Curso Intensivo de Vivência do Casamento Cristão – C.I.V.C.	João Batista de Araújo	Rua Stª Maria esq.c/Av. Brasil Setor Sul (C.I.V.C.) Av. Francisco Paulo Ramos, nº 940 Vila Pai Eterno	75.380-000	(62)3505-3504
Estação Ecológica Limeira – Escola de Educação Ambiental (Goiânia)	Drº José Gontijo Profª Matilde Lemes dos Santos	Rua 35 nº 69 (Rua Cm2 Qd. 17 Lt. 06) Goiânia – GO		(62)3505-8096 (62)9925-6468 (62)96165987
Grupo de Teatro Desencanto	Ivone Maria da Cruz	Av. Manoel Monteiro nº 244 Vila Jd. Salvador	75.380-000	(62)3505-8482
Igreja Católica Apostólica Siriana	Pe. Gilmar Serafim	Rua Nações Unidas nº 299 Vila Jd. Salvador	75.380-000	(62)3505-7919 (62)9941-4362
Jovens Livre – ONG	Maria Elmir de Moraes	Rua Floro José Figueredo Qd. 06 Lt. 21 Setor Vida Nova	75.380-000	(62)9631-8792
Lion's Club de Trindade	José Luiz Moreira dos Santos	Av. Manoel Monteiro nº 185, Vila Jd. Salvador	75.380-000	(62)3505-7510
Movimento Fé e Política	Antônio da Silva Almeida	Rua 121 Qd. 49 Lt. 08 Stª Ana Rosa	75.380-000	(62)3505-6907 (62)9103-1257





GOVERNO DO MUNICÍPIO DE TRINDADE - GO  
Plano Local de Habitação de Interesse Social  
Etapa 1 - Proposta Metodológica

	Reis			
Nação Maria Retalho – Arte Popular Cidadania	Valkíria Fernandes Carvalho	Rua 02, Qd. 21 Lt. 21 Setor Jd. Bela Vista	75.380-000	(62)9622-4700
Organização Mulheres em Movimento	Joana D'arc Aguiar	Rua Mario de Melo Qd. 05 Lt. 31	75.380-000	(62)3505-3985 (62)8411-5219
ONG – Trindade Viva	José Carvalho da Silva Walter Felipe Reis	P- Rua Pe. Pelágio nº 41 - Vila Nossa Senhora do Perpétuo Socorro VP - Rua Cel. Anacleto nº 915 - Centro	75.380-000	José (62)3505-1947 (62)9975-6656; Valter (62)3505-2422
Paróquia do Divino Pai Eterno	Pároco – Pe. Éverson Faria	Pça da Matriz, s/nº Centro	75.380-000	(62)3505-1783
Romeiros – Cultura Alternativa (ONG)	Fabrcício Arão Gomes	Rua Moisés Batista, nº 268 Centro	75.380-000	(62)3505-4632 (62)99788219
Rotaract “Marca da Paz”			75.380-000	
Rotary Club de Trindade	Sérgio Costa Souza		75.380-000	(62)9626-2366
Santuário Novo	Pe. Róbson de Oliveira Pereira	Pça do Santuário, s/nº Bairro Santuário	75.380-000	(62)3505-1783 (62)9688-3167 Pe. Róbson – (62)8128-1643
Sindicato dos Trabalhadores em Educação de Goiás	Marlene de Oliveira Batista	Rua João Alves de Carvalho nº 41 Centro	75.380-000	(62)3505-6739
Sindicato dos Trabalhadores Rurais	Clorival José dos Santos	Rua 13 nº 180 Vila Pai Eterno	75.380-000	(62)3505-1711 (62)3505-1512
Sindicato Rural	José Antônio Simão	Rua Eugênio Jardim nº 287 Centro	75.380-000	(62)3505-1163
Sociedade São Vicente de Paula	Demerval Cândido de Oliveira	Rua Ataíde Soares Qd. 04 Lt. 03 Setor Residencial Araguaia	75.380-000	(62)3298-8394
União dos Velhos Amigos – UVA	Profª Francisca Rodrigues de Oliveira	Alameda Wilson Torrano nº 427 Vila Nossa Senhora do Perpétuo Socorro	75.380-000	(62)3505-1789

Quadro 4 - Atores e parceiros  
Fonte: Prefeitura Municipal de Trindade



**GOVERNO DO MUNICÍPIO DE TRINDADE - GO**  
**Plano Local de Habitação de Interesse Social**  
**Etapa 1 - Proposta Metodológica**

**6 CRONOGRAMA DE EVENTOS DE DISCUSSÃO**

Meses Semanas	Junho				Julho				Agosto				Setembro			
	1	2	3	4	1	2	3	4	1	2	3	4	1	2	3	4
<b>Atividades preparatórias</b>																
Definição das datas das reuniões	■	■														
Definição dos locais das reuniões	■	■														
<b>Etapa 1</b>																
Reserva do local		■														
Preparação do material audiovisual		■	■													
Divulgação e envio de convites			■													
Realização da reunião de nivelamento com os técnicos municipais				■												
Realização da reunião participativa com a comunidade				■												
Avaliação das reuniões e síntese de resultados				■												
<b>Etapa 2</b>																
Reserva do local					■	■										
Preparação do material audiovisual					■	■	■									
Divulgação e envio de convites						■	■									
Realização da reunião de nivelamento com os técnicos municipais									■							
Realização da reunião participativa com a comunidade - Setor 1									■							
Realização da reunião participativa com a comunidade - Setor 2									■							
Avaliação das reuniões e síntese de resultados									■							
<b>Etapa 3</b>																
Reserva do local												■	■			
Preparação do material audiovisual												■	■	■		
Divulgação e envio de convites												■	■	■		
Realização da reunião de nivelamento com os técnicos municipais														■		
Realização da reunião participativa com a comunidade - Setor 1														■		
Realização da reunião participativa com a comunidade - Setor 2														■		
Avaliação das reuniões e síntese de resultados														■		



**GOVERNO DO MUNICÍPIO DE TRINDADE - GO**  
**Plano Local de Habitação de Interesse Social**  
**Etapa 1 - Proposta Metodológica**

## 7 PRAZOS CUSTOS ESTIMADOS PARA AS TRÊS ETAPAS E PRODUTOS

Tabela 1 - Cronograma Físico-financeiro

Etapas	Meses/Valores								Total	
	Junho		Julho		Agosto		Setembro		Prazo	Valor
Quinzenas	1º	2º	1º	2º	1º	2º	1º	2º		
Etapa 1									30 dias	R\$ 9.700,00
Etapa 2									60 dias	R\$ 24.250,00
Etapa 3									30 dias	R\$ 14.550,00
<b>Total</b>										<b>R\$ 48.500,00</b>

Fonte: Termo de Referência



## 8 FORMAS DE ARTICULAÇÃO COM OUTROS PROGRAMAS E AÇÕES

É importante que a ação entre os governos municipal e estadual ocorra de forma articulada. Cabe aos PLHIS, a identificação dos programas sociais atuantes em Trindade, bem como a integração dos planos habitacionais dos municípios, coordenando atuações integradas que exigem intervenções de municípios em conjunto.

O município de Trindade pode buscar apoio no Governo do Estado de Goiás no desenvolvimento do PLHIS em todas as etapas, sendo na Etapa 1 - Proposta Metodológica:

- Capacitação dos atores institucionais e sociais do município;
- Diagnósticos regionais realizados e disponibilizados pelo Governo do Estado;
- Informações estaduais e regionais sobre o déficit habitacional e a demanda futura;
- Participação na elaboração do PLHIS - Trindade;
- Viabilização da participação dos atores sociais e institucionais de Trindade na elaboração do PLHIS.

A Secretaria Nacional de Habitação do Ministério das Cidades estabelece que os seguintes princípios, que também regem a Política Nacional de Habitação, sejam considerados no processo de elaboração do PLHIS<sup>1</sup>.

1. Direito à moradia como um direito humano, individual e coletivo, previsto na Declaração Universal dos Direitos Humanos e na Constituição Brasileira de 1988;

---

<sup>1</sup> Guia de Adesão ao Sistema Nacional de Habitação de Interesse Social - SNHIS



**GOVERNO DO MUNICÍPIO DE TRINDADE - GO**  
Plano Local de Habitação de Interesse Social  
Etapa 1 - Proposta Metodológica

2. Compatibilidade e integração das políticas habitacionais federal, estadual, do Distrito Federal e municipal, bem como das demais políticas setoriais de desenvolvimento urbano, ambientais e de inclusão social;
3. Função social da propriedade urbana, buscando implantar instrumentos de reforma urbana a fim de possibilitar melhor ordenamento e maior controle do uso do solo, de forma a combater a retenção especulativa e garantir acesso à terra urbanizada;
4. Questão habitacional como uma política de Estado, uma vez que o poder público é agente indispensável na regulação urbana e do mercado imobiliário, na provisão da moradia e na regularização de assentamentos precários, devendo ser, ainda, uma política pactuada com a sociedade e que extrapole um só governo;
5. Gestão democrática com participação dos diferentes segmentos da sociedade, possibilitando controle social e transparência nas decisões e procedimentos;
6. Planejamento do desenvolvimento da cidade, da distribuição espacial da população e das atividades econômicas, de modo a evitar e corrigir as distorções do crescimento urbano.

A Secretaria Nacional de Habitação do Ministério das Cidades indica ainda as seguintes diretrizes para o PLHIS:

1. Prioridade para planos, programas e projetos habitacionais para população de menor renda, articulados no âmbito federal, estadual, do Distrito Federal e municipal;
2. Utilização prioritária de incentivos ao aproveitamento de áreas dotadas de infraestrutura não utilizadas ou subutilizadas, inseridas na malha urbana;
3. Utilização prioritária de terrenos de propriedade do Poder Público para a implantação de projetos habitacionais de interesse social;
4. Sustentabilidade econômica, financeira e social dos programas e projetos implantados;



**GOVERNO DO MUNICÍPIO DE TRINDADE - GO**  
Plano Local de Habitação de Interesse Social  
Etapa 1 - Proposta Metodológica

5. Desenvolvimento institucional para que a atuação local tenha cada vez mais institucionalidade, com a criação de órgão próprio ou com a internalização de algum órgão já estruturado e relacionado com a problemática da habitação e que possa contar com os meios administrativos, técnicos e financeiros necessários.



## REFERÊNCIAS BIBLIOGRÁFICAS

BRASIL. Ministério das Cidades. **Guia de adesão ao sistema nacional de habitação de interesse social**. Brasília, DF, 2008.

CANELA, Guilherme; NASCIMENTO, Solano. **Acesso à informação e controle social das políticas públicas**. Brasília, DF: Agência de Notícias dos Direitos da Infância; Artigo 19, 2009.

LIRA, Rubens. **A democracia participativa na gestão pública**. Revista: Jus Et. Societatis, ISSN, 1980.

TRINDADE. **Termo de Referência. 2013**